

SOME REFERENCES

ANTEBIAGO – COLMEF – FRANTOIO FONDOVALLE – RIOBETON – **COLOROBRIA ITALIA** – **COLOROBRIA ESPANA (SPAIN)** – **COLOROBRIA POLSKA (POLAND)** – LABICER (PORTUGAL) – **SMALTOCHIMICA (UKRAINE)** – FAP CERAMICHE – **SMALTOCHIMICA (UNITED ARAB EMIRATES)** – STROYFARFOR (RUSSIAN FEDERATION) – **SMALTOCHIMICA (CHINA)** – **SMALTOCHIMICA (INDIA)** – EUROSABBIE EUROMINERALI – GIPSOS RADDUSA – **KERAKOLL (PADOVA)** – **KERAKOLL (RUBIERA)** – **KERAKOLL HELLAS (GREECE)** – **KERAKOLL IBERICA (SPAIN)** – CORDILLERA (CHILE) – S. LORENZO (ARGENTINA) – S. LORENZO (MEXICO) – KEDIDI (TUNISIA) – OPERA GROUP – COLCERAMICA (COLOMBIA) – ALFAGRES (COLOMBIA) – **ARKAN (EGYPT)** – **DAL TILE (MEXICO)** – **LITOKOL (ARMENIA)** – **COLMEF** – **LEGEND (INDIA)** – **FALESIA** – **LITOKOL (RUSSIAN FEDERATION)** – GROCCER (MOROCCO) – IDEAL (ALGERIA) – CPC (UNITED ARAB EMIRATES) – **LOCATELLI INTONACI** – **MAPEI HELLAS (GREECE)** – **MAPEI KFT (HUNGARY)** – PARADYZ (POLAND) – **MAPEI UK (UNITED KINGDOM)** – **ROEFIX** – CERAMICA ARTISTICA DUE – ASCOT CERAMICHE – **TECNIMONT (CHILE)** – **ANSALDO (FRANCE)** – **SKAKO ITALIA** – **SMALTOCHIMICA (SASSUOLO)** – LABICER (PORTUGAL) – **SMALTOCHIMICA (INDONESIA)** – **SEALED AIR** – **TECHNOKOLLA** – **SUD CHEMIE (GERMANY)** – **COPAN** – SELLNER (GERMANY) – CRAYOLA (U.S.A.) – **SENSIENT (U.S.A.)** – KEROS – **VIVA COFFEE (GERMANIA)** – UNICARM (ROMANIA) – KERNEL – **SINTAN KIMYA (TURKEY)** – **JOHNSON MATTHEY** – BOSH (RUSSIAN FEDERATION) – MULTI (IRAN) – ABK SIR PRODUCTION – **MARAZZI GRUPPO CERAMICHE** – SICHENIA GRUPPO CERAMICHE – **CERAMICHE ATLAS CONCORDE (ITALY)** – CERAMICA KEOPÉ – **ATLAS CONCORDE (RUSSIAN FEDERATION)** – **CERAMICHE CAESAR** – CERAMICHE MINERVA – CEDIR – **COOPERATIVA CERAMICHE IMOLA** – GOLDCERAM (IRAN) – BUCHTAL (GERMANY) – **IRIS CERAMICA** – CERAMICHE DAYTONA – DOMUS LINEA – **EMILCERAMICA** – ACIF – **FLORIM CERAMICHE** – CERAMICA FONDOVALLE – **CERAMICA GARDENIA ORCHIDEA** – AZALEA – GRESMALT – GRUPPO CBS – **HATRIA** – KERAMIN (RUSSIAN FEDERATION) – ALEV (TURKEY) – JOPEX (POLAND) – ZAHNA (GERMANY) – **ZEUS KERAMIK (UKRAINE)** – **STONEPEAK (U.S.A.)** – **DAL TILE (U.S.A.)** – RIWAL – CERSANIT (UKRAYNE) – **APADANA (IRAN)** – CARTHAGO (TUNISIA)

ALCUNE REFERENZE

Installation Countries

Paesi di Installazione



Technical partners



PROTEO ENGINEERING srl
Via San Vito, 693 - 41057 - Spilamberto (MO)
Tel. +39 059 789611 - Fax +39 059 789666 - 789648
info@proteoeng.com - www.proteoeng.com



FACTORY INTEGRATED TECHNOLOGIES



www.proteoeng.com



PROTEO
ENGINEERING

Production and Factory Integrated Technologies

PRO-FIT is a Hardware and Software platform dedicated to supervision and coordinated management of logistical and Building Automation processes. All the subsystems are integrated in the **PRO-FIT** platform, which takes care of establishing and coordinating the necessary interconnections.

Tecnologie integrate per la produzione e lo stabilimento

PRO-FIT è una piattaforma Hardware e Software dedicata alla supervisione e gestione coordinata di un insieme di processi logistici e di Building Automation. Tutti i sottosistemi sono integrati nella piattaforma **PRO-FIT**, che si occupa di realizzare e coordinare le interconnessioni necessarie.



Access Control
Transport traceability
Videosurveillance
Building Automation
Anti-intrusion
Fire prevention
Emergency lighting

Controllo Accessi
Tracciabilità Trasporti
Videosorveglianza
Building Automation
Antintrusione
Antincendio
Illuminazione di emergenza

Access Control

Supervises and monitors, by means of Barcode badges or RFID tags, entrances and exits in the building or areas within it, through pedestrian and vehicle passageways; it furnishes real time lists of those present and stores records of every passage.

Nome e cognome	Badge	Categoria	Data Checkin	Checkin da:	Tipo Checkin
Comitato a notte	123456	Dipendente	21/11/2008	Reception	Da operazione

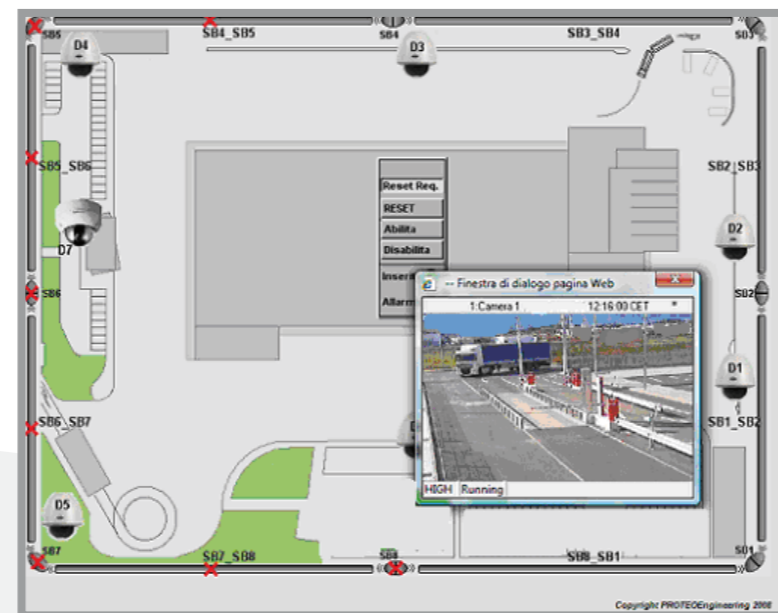


Transport traceability

Supervises and controls entrance and exit flows of road haulage from the plant. Provides signals of differences between estimated and real net weights of loads and stores records of each passage. Each process is managed locally by passageway automation; integration between passageways and warehouse management is done through the server. Each passageway is supervised by a dedicated graphics page. The system provides a real time list of transporters found in the plant and reports transportation records.

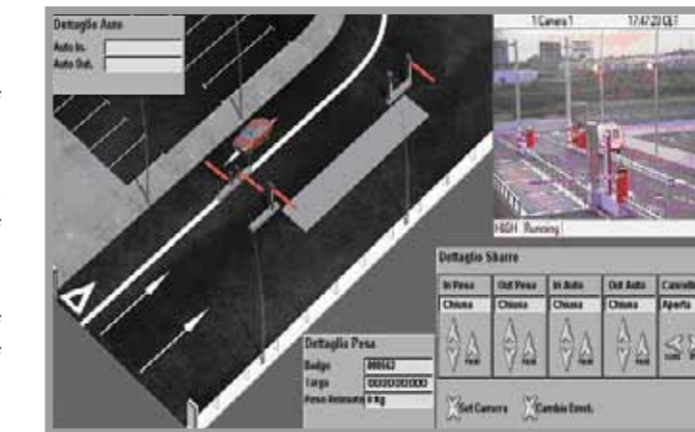
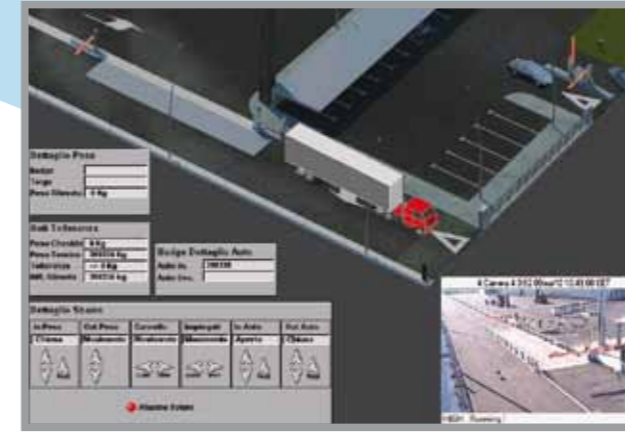
Tracciabilità trasporti

Supervisiona e controlla il flusso d'entrata ed uscita degli autotrasporti dallo stabilimento. Fornisce segnalazione delle differenze tra i pesi netti previsti e reali dei carichi ed archivia lo storico di ogni passaggio. Ciascun processo è gestito localmente dall'automazione dei varchi; l'integrazione tra i varchi e la gestione magazzino è realizzata tramite il server. Ogni varco è supervisionato da una pagina grafica dedicata. Il sistema fornisce in tempo reale l'elenco degli autotrasportatori presenti nello stabilimento e reports storici sui trasporti.



Controllo Accessi

Supervisiona e controlla, tramite badges Barcode o Tag RFID, l'accesso e l'uscita dallo stabilimento o da settori dello stesso, attraverso i varchi pedonali ed automobilistici; fornisce in tempo reale un elenco delle presenze ed archivia lo storico di ogni passaggio.



Videosurveillance

Provides a videosurveillance service for the plant:
 a) through a network of DOME security cameras that check the perimeter through the access control and anti-intrusion systems;
 b) through a network of fixed security cameras that monitor the production area.

Videosorveglianza

Fornisce un servizio di videosorveglianza dello stabilimento:
 a) attraverso una rete di telecamere DOME controlla il perimetro in funzione del sistema di controllo accessi e del sistema di antintrusione;
 b) mediante una rete di telecamere fisse controlla l'area produttiva

Building automation

Supervises and monitors plant automation: furnishes signals of active alarms, shows the status of connected devices and sends commands to actuators in the field. The whole system is based on EIBus/Konnex or Lonworks technologies.

Building automation

Supervisiona e controlla l'automazione dello stabilimento: fornisce segnalazione degli allarmi attivi, mostra lo stato dei dispositivi collegati ed invia comandi agli attuatori in campo. L'intero sistema è basato su tecnologie EIBus/Konnex o Lonworks.



Fire prevention

Supervises and controls the fire detection system: signals current alarms and supervises device status.

Antincendio

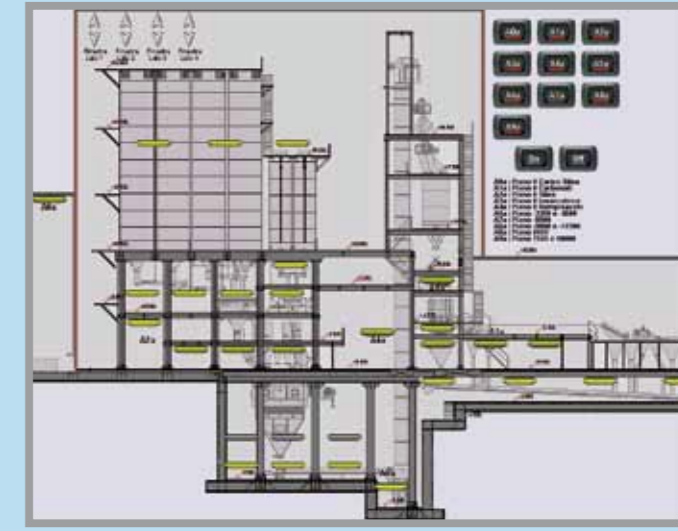
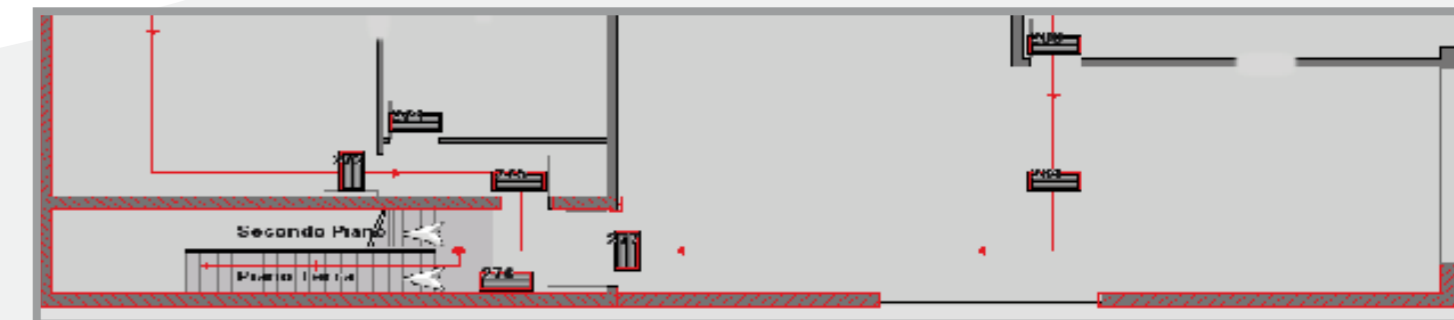
Supervisiona e controlla il sistema di rilevazione incendio: segnala gli allarmi in essere e supervisiona lo stato dei dispositivi.

Emergency lighting

Supervisiona e controlla il sistema di gestione dell'illuminazione d'emergenza: monitorizza lo stato dei dispositivi.

Illuminazione di emergenza

Supervises and controls the emergency lighting management system: monitors device status.



Anti-intrusion

Supervises and monitors the anti-intrusion system: furnishes signals of current alarms, coordinates intervention of the videosurveillance system, supervises device status and controls inclusion or exclusion of alarm sensors.

Antintrusione

Supervisiona e controlla il sistema di antintrusione: fornisce segnalazione degli allarmi in essere, coordina l'intervento del sistema di videosorveglianza, supervisiona lo stato dei dispositivi e comanda lo stato d'inclusione o esclusione dei sensori d'allarme.

